

## MICROCONTROL – BATTERIESYSTEM FÜR DIE BRANDABSCHNITTSVERSORUNG/ MICROCONTROL – BATTERY SYSTEM FOR THE SUPPLY OF FIRE COMPARTMENTS



MICRO CONTROL



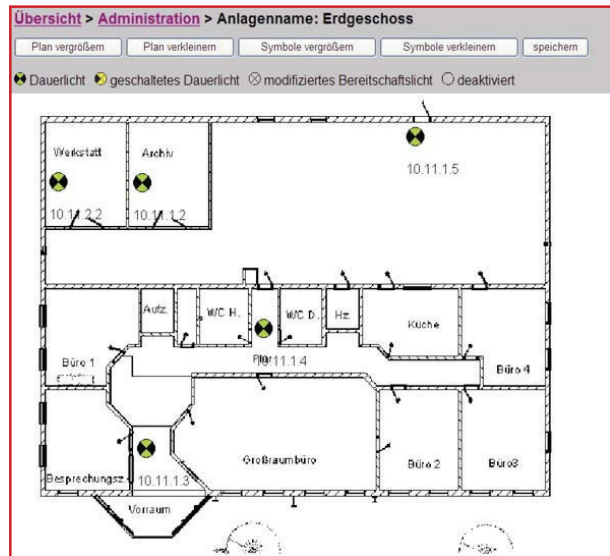
OPTIONALER E30 SCHUTZSCHRANK /  
OPTIONAL E30 CABINET



MICRO CONTROL MIT PLEXIGLASTÜRE /  
MICRO CONTROL WITH PLEXI GLAS DOOR



MICRO CONTROL OHNE ABDECKUNG /  
MICRO CONTROL WITHOUT COVER



WEB DARSTELLUNG GEBÄUDEGRUNDRISS / WEB VISUALIZATION OF FLOOR PLANS



### SCHRACK-INFO

Die microControl ist ein dezentrales Stromversorgungssystem mit begrenzter Leistung (LowPower System) für eine 1-, 3-, bzw. 8-stündige Betriebsdauer. Dieses System vereinigt das hohe Sicherheitsniveau eines dezentralen Einzelbatteriesystems mit dem richtungsweisenden Bedienkomfort einer Zentralbatterieanlage.

Durch das Prinzip der Dezentralisierung pro Brandabschnitt, ähnlich einem Einzelbatteriesystem, entfallen kostenintensive E30-Leitungsanlagen und deren Installation.

Die microControl arbeitet im Umschaltbetrieb 230VAC / 216VDC und kann mit bis zu 6 Hauptstromkreisen ausgestattet werden. Hierdurch wird auch der Einsatz handelsüblicher Leuchten mit elektronischem Vorschaltgerät und einer Eingangsspannung von 230V AC/DC gewährleistet. In Verbindung mit unserem innovativen LED-Leuchtenprogramm lassen sich Energieeffizienz, Lebensdauer und Ausleuchtung in sämtlichen Gebäudeteilen optimieren bzw. anpassen.

Durch das eingebaute Webinterface mit Visualisierungssoftware wird die Einrichtung und Überwachung der Anlage und der angeschlossenen Leuchten sehr komfortabel von jedem netzwerkfähigen PC möglich. Dabei können auf einem Gebäudeplan die Position der montierten Leuchten grafisch dargestellt werden.

### SCHRACK-INFO

The microControl is a decentralized power supply system with limited power (LowPower system) for 1-, 3- or 8-hour operation. This system combines the high reliability of a decentralized single-battery system with the ease and comfort of a central battery system.

Through the principle of decentralization per fire compartment, similar to a single battery system, there will be no costs for E30-power lines and their installation.

The microControl works in switched mode 230VAC or 216VDC and can be equipped with up to 6 main circuits. This assures the possibility to connect conventional luminaires with electronic ballast and an input voltage of 230V AC/DC. In combination with our innovative LED luminaires energy efficiency, durability, and lighting improvements in all parts of the building can be optimized.

The built-in web interface with visualization software allows to set up and to monitor the system and the connected lights very comfortable from any networked PC. The position of the installed luminaires can be shown on a stored building plan.

## MICROCONTROL – Fortsetzung / MICROCONTROL – continued

### TECHNISCHE DATEN

Montageart:	Wand / Aufputz
Gehäuse:	Stahlblech RAL 7035
optional:	Brandschutzgehäuse E30
Abmessungen (HxBxD):	
Gehäuse:	630 x 350 x 230mm
Brandschutzgehäuse E30:	918 x 711 x 345mm
Schutzklasse:	I / IP20
Netzanschluss:	230V AC 50Hz ±10%
Umschaltbetrieb:	230V AC / 216V DC ±15%
Batterie:	216V DC / 4,5Ah
Batteriestrom:	1h: 2,3A / ~500W 3h: 0,93A / ~200W 8h: 0,37A / ~80W
Zul. Umgebungstemp:	0° bis 40° C

### EIGENSCHAFTEN

- Stromversorgung mit begrenzter Leistung im Umschaltbetrieb 230V/50Hz AC und 216V DC
- Automatische Funktionsüberwachung der Anlage und aller angeschlossenen Leuchten mittels Stromkreis- und / oder Einzelleuchtenüberwachung ohne zusätzliche Datenleitung
- Autarkes System mit kombinierter Schaltungsart für Bereitschafts-, Dauerlicht- und geschalteter Dauerlichtleuchten
- Servicefreundliche 19-Zoll Einschubtechnik
- Integriertes, elektronisches Prüfbuch zur Erfassung aller Daten über einen Zeitraum > 5 Jahre
- Auswahl versch. Bediener-sprachen, z.B. deutsch, englisch,...
- Verwaltung und Fehleranzeige von bis zu 20 Leuchten je Stromkreis
- Max. 6 Hauptstromkreise mit 650VA Moduleinschüben sowie einem Stromkreis als Dauer- oder Bereitschaftslichtstromkreis für max. 150VA (programmierbar)
- Statusinformationen der Anlage, Stromkreise und Leuchten in Klartext sowie Kontroll-LEDs
- Anschlussmöglichkeit für weitere externe Schalterabfragemodule über RS485 Schnittstelle
- Jedem Stromkreis können bis zu 3 Schalteingänge frei zugeordnet werden
- Vernetzung von mehreren Anlagen über Ethernet (TCP/IP)
- Integrierter Web-Server zur Fernwartung der Anlage, Darstellung von Gebäudegrundrissen und vielem mehr
- Optional ist eine verschließbare Plexiglasabdeckung für die Bedienelemente der microControl zum Schutz vor unbefugten Zugriffen erhältlich
- Optional auf Anfrage in einem E30 Schrank lieferbar

### TECHNICAL SPECIFICATIONS

Mounting:	wall / surface mounted
Case material:	steel-sheet RAL 7035
optional:	Fire resistant cabinet E30
Dimensions (HxWxD):	
Cabinet:	630 x 350 x 230mm
Fire resistant cabinet E30:	918 x 711 x 345mm
Insulation / Protection:	I / IP20
Voltage:	230V AC 50Hz ±10%
Switched mode:	230V AC / 216V DC ±15%
Battery:	216V DC / 4,5Ah
Battery power:	1h: 2,3A / ~500W 3h: 0,93A / ~200W 8h: 0,37A / ~80W
Permissible temp.:	0° to 40° C

### FEATURES

- Low power system in switched mode 230V/50Hz AC and 216V DC
- Automated monitoring of the system and all connected luminaires by circuit and / or single luminaire monitoring without additional data cables
- Independent system with combined switching for non-maintained, maintained and switched maintained luminaires
- Servicefriendly 19" modular case
- Test records are stored für 5 years
- Different interface languages available
- Management and failure monitoring for up to 20 luminaires per circuit
- Max. 6 main circuits with 650VA modules and one additional circuit in non-maintained or maintained mode with max. 150 VA (programmable)
- Information reports about the system, circuits and luminaires as plain text and Control-LED
- Connectivity for additional external switch interrogation modules via RS485 interface
- Up to 3 control inputs can be assigned to each circuit
- Networking of multiple devices via Ethernet (TCP/IP)
- Integrated Web - Server for remote maintenance of the system, visualization of floor plans and much more
- An optional lockable plexiglass cover is available to protect against unauthorized access
- Optionally on request also available in a fire proof E30 cabinet

## ■ MICROCONTROL – Fortsetzung / MICROCONTROL – continued

### ■ EIGENSCHAFTEN

#### Integriertes Lichtschalterabfragemodul SAM:

- 8 Lichtschaltereingänge (230V/50Hz) zum Schalten der Stromkreise im Netzbetrieb auf Klemme geführt
- Spannungsversorgung (230V/50Hz) zum internen Anschluss auf Klemme gelegt
- 3 Schaltungsarten wahlweise programmierbar

#### Integriertes IO-Modul:

- 7 Relaisausgänge, 230V / 6 A, potentialfreie Wechselkontakte
- 4 galvanisch getrennte Schalteingänge 18V DC – 230 V AC, wählbare Polarität, Funktion programmierbar
- Interne CAN - Busanbindung

#### Integriertes CCIF - Critical Circuit Interface Modul:

- Überwachung einer Ruhestromschleife auf Kurzschluss und Unterbrechung
- Interne Absicherung zum Schutz vor Überspannung bzw. -Strom

### ■ FEATURES

#### Internal light switch query module SAM:







- 8 light switch inputs (230V/50Hz)
- Power supply (230V/50Hz) for internal connection with terminal connector
- 3 switching modes programmable

#### Internal IO module:

- 7 relay outputs, 230V / 6 A, isolated change-over contacts
- 4 galvanically isolated inputs 24 V DC – 230 V AC, selectable polarity, user defined message text and function
- Up to 5 modules (multi-bus)

#### Internal CCIF - Critical Circuit Interface module:

- Surveillance of closed current loop against short cut and disconnection
- Internal protection against overvoltage

BESCHREIBUNG DESCRIPTION	HAUPTSTROMKREISE MAIN CIRCUITS	MAX. LEUCHTEN MAX. LUMINAIRES	VERFÜGBAR AVAILABLE	STORE	BESTELL-NR. ORDER NO.
Gruppenbatterie Microcontrol 2 Stromkreise / LPS Microcontrol	2	40			NLMI102
Gruppenbatterie Microcontrol 4 Stromkreise / LPS Microcontrol	4	80			NLMI104
Gruppenbatterie Microcontrol 6 Stromkreise / LPS Microcontrol	6	120			NLMI106
<b>ZUBEHÖR / OPTIONS</b>					
3-Phasen Netzüberwachung mit Busanbindung / three phase net monitoring					NLMCLM
Meldetableau m. LCD Klartextanzeige u. Busanbindung / supervision tableau with LCD display					NLMCT12
Meldetableau m. LCD Klartextanzeige, Busanbindung und Schlüsselschalter / supervision tableau with LCD display and key switch					NLMCT12S
Dreiphasen-Netzüberwachung PC230 / three phase net monitoring PC230					NLPC2300
Lichtschalterabfrage-Modul / switch query module					NLSAM08
Externer Drucker für Microcontrol / external printer for Microcontrol					NLBD04E
Plexiglastüre für Microcontrol / plexiglas door for Microcontrol					NLPLXMIC
E30 Schrank für Microcontrol mit Lüfter / fire proof E30 cabinet for Microcontrol with fan (918x711x345mm)					NLMIE30