

Schrack Design

SCHRACK
TECHNIK

Softwarová podpora pro každodenní práci

✓ DOKUMENTACE

✓ REALIZACE

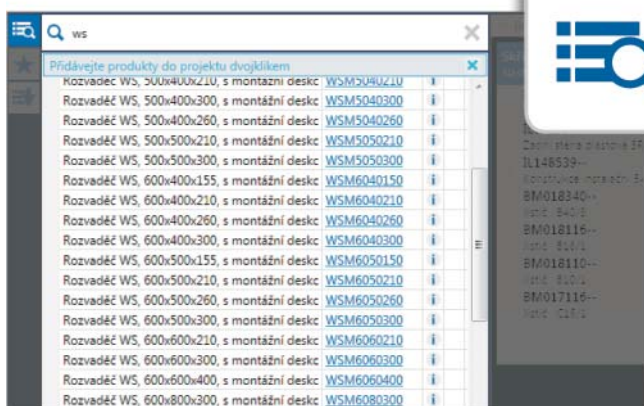
✓ PROJEKT

podle
normy
IEC 890+A1

✓ Vybraná skříně a zařízení mohou být použity v této konfiguraci podle normy ČSN IEC 890+A1.

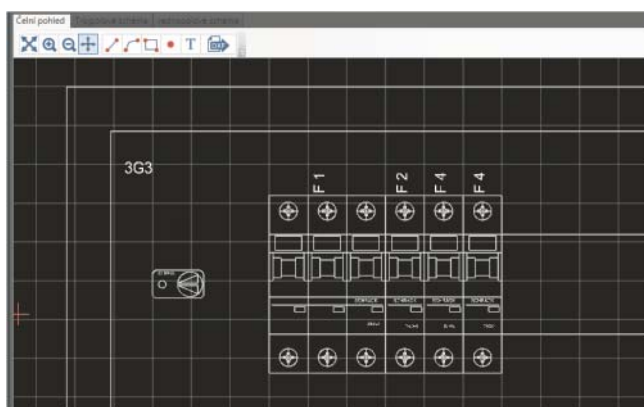


Schrack Design Vám pomůže **snadno a spolehlivě** navrhnout elektrické rozváděče nn podle norem **ČSN IEC 890+A1** a **ČSN 61439-1,2,3**. V databázi programu lze nalézt více než 10.000 výrobků.



1. Výběr komponentů

Databáze výrobků obsahuje více než 10.000 výrobků použitelných k návrhu a stavbě elektrických rozváděčů. Nejdříve začněte s návrhem skříně pro rozváděč a následně pokračujte výběrem komponentů z databáze programu, které chcete v rozváděči použít. Je možné použít i komponenty z oddílu Oblíbené nebo si vytvořit výrobky vlastní. V kusovníku uprostřed obrazovky pak vidíte Vámi vybrané komponenty, které lze dále upravovat.



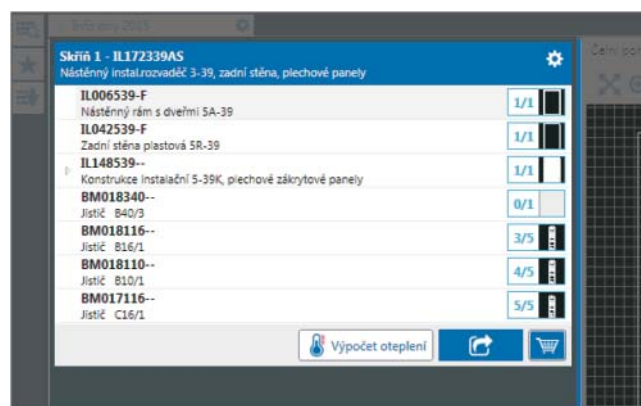
3. Návrh čelního pohledu na rozváděč

Jednoduchým přetažením náhledu vybraného výrobku z kusovníku do plochy karty Čelní pohled a jeho umístěním do požadovaného místa vytvoříte snadno a rychle pohled na Váš rozváděč a jeho dispoziční řešení.

Návrh podle norem ČSN IEC 890+A1 a ČSN 61439-1,2,3

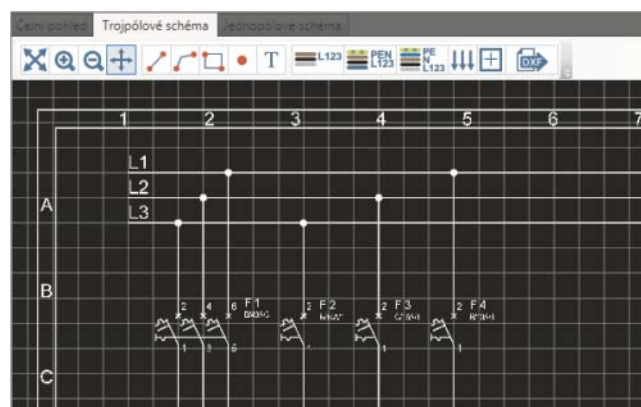
Teplný výkon vyzářený vybaveným rozváděčem závisí na několika faktorech:

- ✓ na velikosti skříně
- ✓ na přístrojovém vybavení
- ✓ na typu umístění rozváděče (nástěnné, zapuštěné, do výklenku...)
- ✓ na vnějších faktorech např. okolní teplota, druhu zatížení...



2. Tvorba kusovníku

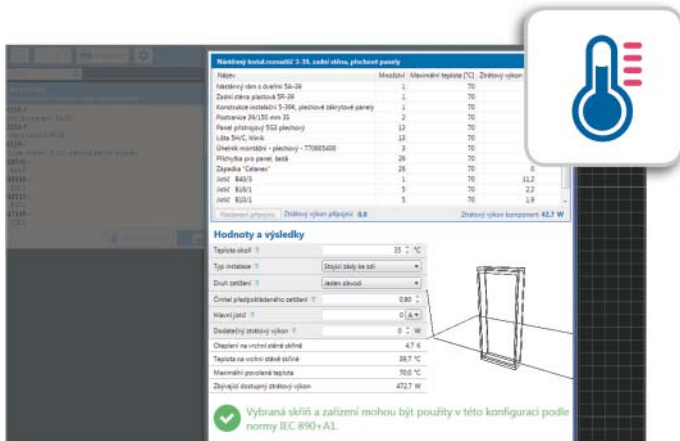
S pomocí kusovníku můžete navrhovat jeden nebo i více rozváděčů a pomocí pár kliknutí lze výrobky jak přidávat, ubírat tak i měnit za jiné.



4. Vytvoření schémat zapojení

S programem se dá dále navrhovat jedno- resp. trojpolové schéma zapojení. Rovněž zde se jednoduchým přetažením výrobků do plochy a následně pomocí kreslicích nástrojů v liště nad kreslicí plochou navrhnu jejich zapojení do elektrických obvodů.

podle
normy
IEC 890+A1



5. Výpočet oteplení

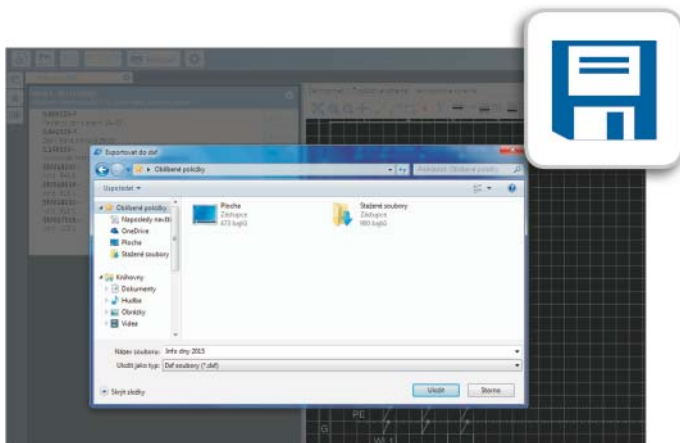
Kliknutím na ikonu Výpočet oteplení v okně kusovníku zkontrolujete, zda je navržená konfigurace rozváděče v souladu s normou ČSN IEC 890+A1. Kromě toho zde můžete blíže specifikovat okolní teplotu, dispoziční umístění rozváděče a další doplňující informace.



6. Tisk průvodní dokumentace a protokolu

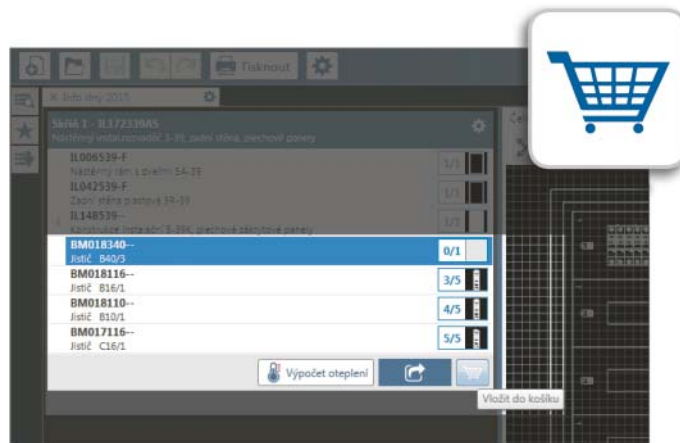
Kliknutím na ikonu Tisk se vytiskne dokumentace požadovaná normami ČSN IEC 890+A1 a ČSN 61439-1,2,3 a to:

- ✓ titulní list
- ✓ kusovník
- ✓ čelní pohled, troj- a jednopólové schéma zapojení
- ✓ protokol výpočtu oteplení
- ✓ typový štítek



7. Export a ukládání dokumentace

Dokumentace rozváděče musí být, podle platných právních předpisů, archivována po dobu 10-ti let. Dokumentaci je možné exportovat do souborů *.txt, *.xls a výkresovou část do souborů *.dxf.



8. Objednávky

Po vytvoření dokumentace a vyhovujícím výpočtu oteplení je možné objednat použitý materiál v našem internetovém obchodě a to pouhým kliknutím na košík, kdy se Vám následně otevře Váš uživatelský účet na našem eshopu.

- ✓ Návrh podle norem ČSN IEC 890+A1 a ČSN 61439-1,2,3
- ✓ Kompletní průvodní dokumentace
- ✓ Provázanost s eshopem Schrack Technik



Get Ready. Get Schrack.

Komplexní softwarový nástroj



VÝHODY A PŘEDNOSTI

✓ Návrh podle normy IEC 890+A1

Výpočtem tepelných ztrát v souladu s výše uvedenou normou se zajistí bezpečná funkce rozváděče.

✓ Kompletní průvodní dokumentace

Všechny požadované informace o výrobcích včetně všech ověřovacích certifikátů lze vytisknout společně s kompletní dokumentací rozváděče.

✓ Provázanost s eshopem Schrack Technik

Schrack Design Vám umožňuje získat kompletní technické parametry a informace o výrobcích Schrack Technik včetně objednání jednotlivých komponent.



PROGRAM SI MŮŽETE STÁHNOU ZDE:
www.schrack.cz/podpora/schrack-design



V případě potřeby se prosím obraťte na naše obchodní techniky, kteří jsou Vám plně k dispozici.



Ing. Petr ŠAUER

Tel.: +420 281 008 242
Fax.: +420 281 008 444
Mob.: +420 602 269 872
E-mail: p.sauer@schrack.cz



Ing. Pavel BARVÍŘ

Tel.: +420 548 428 827
Fax.: +420 548 217 010
Mob.: +420 775 085 702
E-mail: p.barvir@schrack.cz

✓ schrackdesign@schrack.cz

