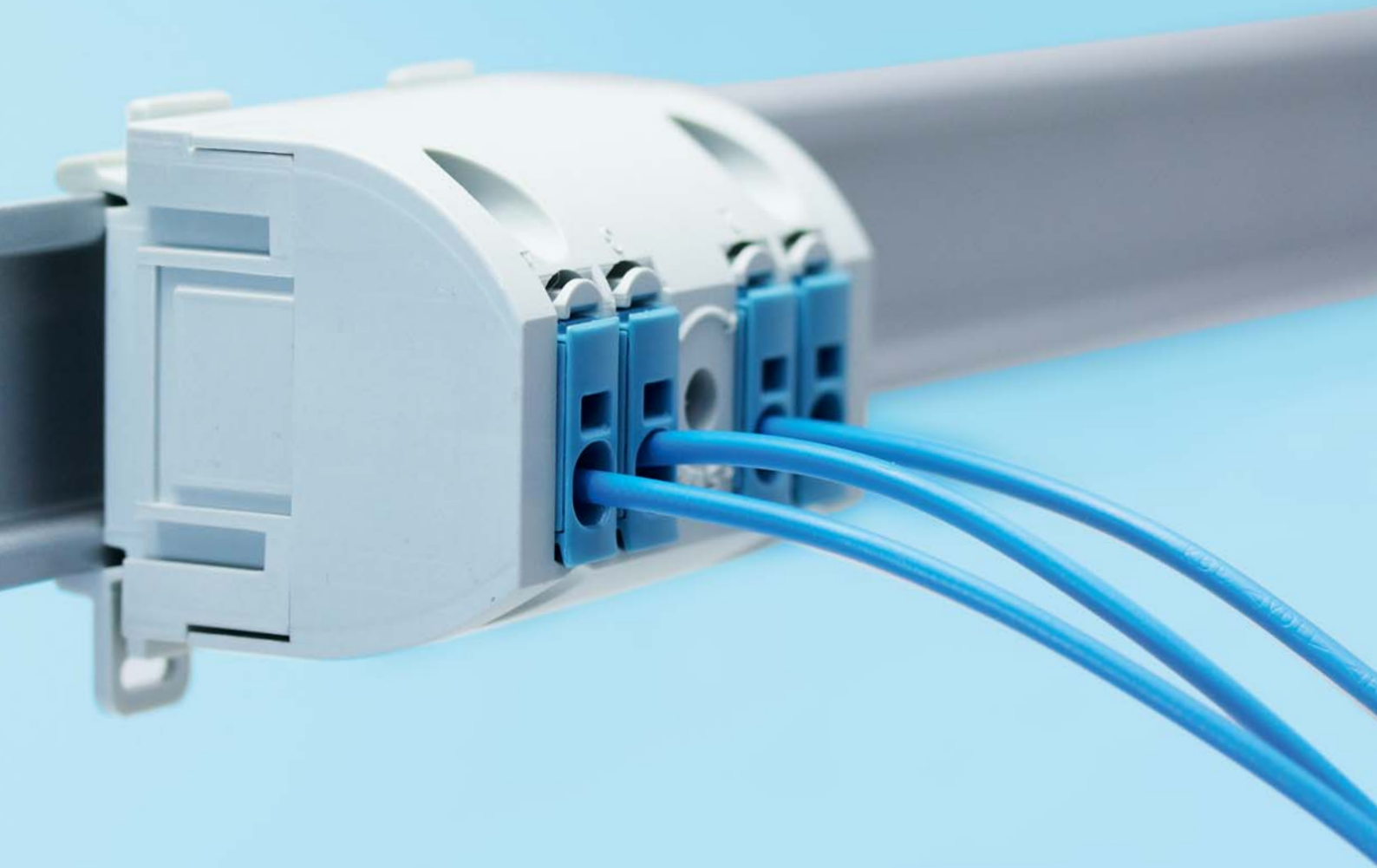


# Toolless- Connection

**SCHRACK**  
TECHNIK



## ONLINE NAKUPOVÁNÍ!

v kanceláři i na cestách s Live Phone Aplikací

## VČETNĚ INFORMACE O DOSTUPNOSTI



Skladem v centrálním skladu

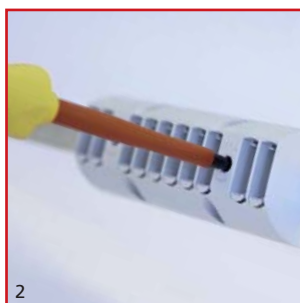
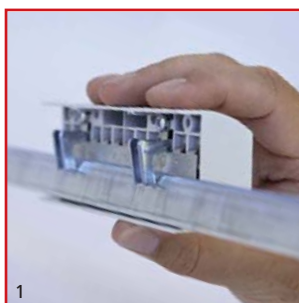


Skladem v každém Schrack STORE



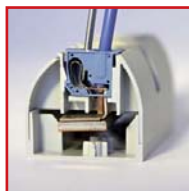
## ■ MONTÁŽ

Montáž je rychlá a jednoduchá. Systém Toolless-Connection přináší úsporu montážního času až 50%. Toolless-Connection modul je nejdříve nasazen na DIN lištu (1) a následně je pomocí dvou šroubů zafixován (2 + 3). Následně jsou namontovány konektory pro potřebné vývody (4). Tyto konektory jsou opatřeny aretačním pérovým mechanismem a v případě potřeby mohou být z modulu demontovány. Nakonec lze připojit pevné vodiče nebo laněné vodiče o průřezu 1,5 až 10 mm<sup>2</sup>, které jsou opatřeny dutinkami nebo UV svařenými koncovkami a jednoduše zasunuty do otvoru konektoru. Tímto jsou konce vodiče v konektoru pevně zaaretovány.



## TOOLLESS-CONNECTION

Flexibilní řešení. Konektory jsou dostupné ve čtyřech barvách: šedá, modrá, zelená a červená. Lze použít pouze požadovaný počet konektorů a systém je k dispozici. Nepoužité vývody nemusejí být osazeny konektorem. Systém zůstává ale flexibilní. Je-li požadován další vývod, lze osadit další konektor. Přitom zůstává Toolless-Connection-modul namontován na liště. Jednoduché a flexibilní!



Všechny úkony jsou více než jednoduché. Po zavedení vodiče do konektoru je zajištěno spolehlivé, otřesuvzdorné a plynotěsné spojení. Pomocí šroubováku lze opětovně deaktivovat pérový systém konektoru a následně odpojit vodič. Lze připojovat vodiče o průřezech 1,5 až 10 mm<sup>2</sup>.

## TOOLLESS-CONNECTION

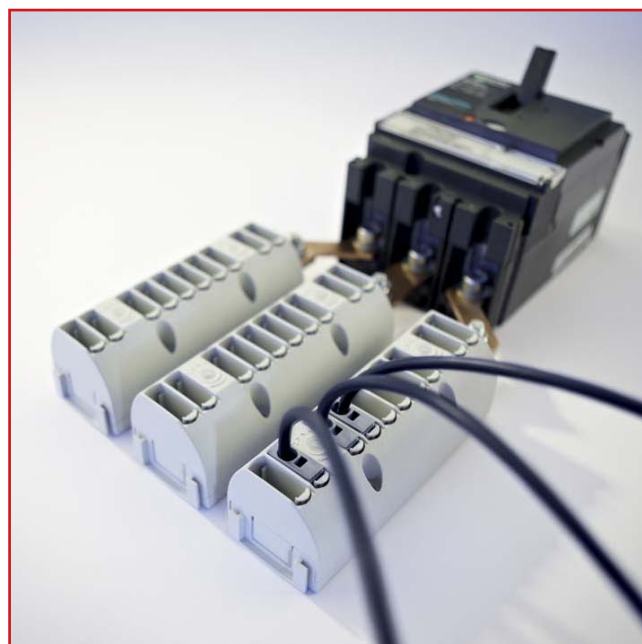
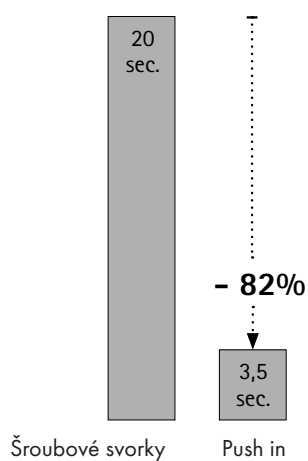


Totální flexibilita. Systém Toolless-Connection se vyznačuje neomezenými aplikačními možnostmi, splňující široké požadavky rozmanitých instalací. Přitom lze osadit jen takové množství konektorů, které je nutné pro příslušnou aplikaci. Toolless-Connection lze montovat přímo na sběrnicevý systém nebo na základní nosič. Verze s integrovanou sběrnicí a čepy lze například použít pro propojení hlavního vypínače přes měděné praporce. S předmontovanou napájecí svorkou lze Toolless-Connection dokonce použít pro propojení v domovní rozvodnici. Díky kompaktním rozměrům šetří Toolless-Connection nejen montážní čas, ale i místo!



Rozmanitá oblast použití. Vzhledem k velkým kombinačním možnostem nabízí Toolless-Connection nasazení v široké oblasti průmyslových aplikací.

Časová úspora při připojování vodiče



## TOOLLESS-CONNECTION 10-NÁS. PŘÍKONNĚNÍ



IKBC1100



IKBC2100



IKBC0002

### SCHRACK-INFO

- Osvědčený systém v kompaktním 10-násobném provedení
- Montáž na Cu sběrnici (IKBC1100, IKBC1040)
- Montáž na DIN lištu 35 mm (IKBC2100)
- Spolehlivá a osvědčená Push-in svorková technika
- Maximální proudová zatížitelnost 250 A, 50 A na vývod
- Stupeň krytí: IP20

### TECHNICKÁ DATA

Maximální provozní napětí:	1000 V AC, 1500 V DC
Maximální proudová zatížitelnost:	250 A, 50 A na vývod
Připojovací průřez:	
laněný:	10 x 1.5 mm <sup>2</sup> – 10 mm <sup>2</sup> (14 AWG – 8 AWG)
laněný s dutinkou:	10 x 1.5 mm <sup>2</sup> – 10 mm <sup>2</sup> (14 AWG – 8 AWG)
Stupeň krytí:	IP20

POPIS	EAN	DOSTUPNOST	STORE	OBJ. ČÍSLO
Toolless-Connection 10-násobný pro montáž na Cu sběrnici	9004840130348			<b>IKBC1100</b>
Toolless-Connection 10-násobný pro montáž na DIN lištu	9004840130355			<b>IKBC2100</b>
Toolless-Connection Plug šedý	9004840130287			<b>IKBC0001</b>
Toolless-Connection Plug modrý	9004840130294			<b>IKBC0002</b>
Toolless-Connection Plug zelený	9004840130317			<b>IKBC0003</b>
Toolless-Connection Plug červený	9004840130324			<b>IKBC0004</b>



# TOOLLESS-CONNECTION

## TOOLLESS-CONNECTION 4-NÁS. PŘÍKONNĚNÍ



IKBC1040



IKBC0001

### SCHRACK-INFO

- Osvědčený systém v kompaktním 4-násobném provedení
- Montáž na Cu sběrnici (IKBC1100, IKBC1040)
- Montáž na DIN lištu 35 mm (IKBC2100)
- Spolehlivá a osvědčená Push-in svorková technika
- Maximální proudová zatížitelnost 200 A, 50 A na vývod
- Stupeň krytí: IP20

### TECHNICKÁ DATA

Maximální provozní napětí:	1000 V AC, 1500 V DC
Maximální proudová zatížitelnost:	200 A, 50 A na vývod
Připojovací průřez:	
laněný:	10 x 1.5 mm <sup>2</sup> – 10 mm <sup>2</sup> (14 AWG – 8 AWG)
laněný s dutinkou:	10 x 1.5 mm <sup>2</sup> – 10 mm <sup>2</sup> (14 AWG – 8 AWG)

POPIS	EAN	DOSTUPNOST	STORE	OBJ. ČÍSLO
Toolless-Connection 4-násobný pro montáž na Cu sběrnici	9004840130270			<b>IKBC1040</b>
Toolless-Connection Plug šedý	9004840130287			<b>IKBC0001</b>
Toolless-Connection Plug modrý	9004840130294			<b>IKBC0002</b>
Toolless-Connection Plug zelený	9004840130317			<b>IKBC0003</b>
Toolless-Connection Plug červený	9004840130324			<b>IKBC0004</b>

## TOOLLESS-CONNECTION PŘÍSLUŠENSTVÍ



IKBCZ001

### SCHRACK-INFO

- Toolless-connection příslušenství pro montáž na lišty
- Rychle montovatelné rozšíření pro montáž Toolless-connection na lišty
- Sestává z držáků a ze šroubů

POPIS	EAN	DOSTUPNOST	STORE	OBJ. ČÍSLO
Toolless-Connection adaptér pro montáž na lišty	9004840130331			IKBCZ001



# SCHRACK TECHNIK – ČESKÁ REPUBLIKA

## CENTRÁLA

### SCHRACK STORE PRAHA

Dolnoměcholupská 2  
100 00 Praha 10 - Hostivař  
Tel: +420 281 008 231 - 3  
Fax: +420 281 008 462  
Email: praha@schrack.cz

### ZÁKAZNICKÉ CENTRUM

Dolnoměcholupská 2  
100 00 Praha 10 - Hostivař  
Tel: +420 281 008 246  
Fax: +420 281 008 462  
Email: objednavky@schrack.cz

## POBOČKY A SCHRACK STORE

### SCHRACK STORE BRNO

Tuřanka 115  
627 00, Brno  
Tel: +420 548 428 801 - 5  
Fax: +420 548 217 010  
Email: brno@schrack.cz

### SCHRACK STORE HRADEC KRÁLOVÉ

Vlčkovická ulice 224/98a, Plačice  
500 04, Hradec Králové  
Tel: +420 495 533 966  
Fax: +420 495 534 219  
Email: hk@schrack.cz

### TECHNICKÁ KANCELÁŘ LIBEREC

Zeyerova 560/25  
460 01, Liberec  
Tel: +420 485 148 101  
Fax: +420 485 148 102  
Email: liberec@schrack.cz

### TECHNICKÁ KANCELÁŘ ZLÍN

Kvítkova 3687  
760 01, Zlín  
Tel: +420 577 219 721  
Fax: +420 577 219 722  
Email: zlin@schrack.cz

### SCHRACK STORE OSTRAVA

Rajnochova 75  
718 00, Ostrava  
Tel: +420 596 237 097  
Fax: +420 596 237 240  
Email: ostrava@schrack.cz

### SCHRACK STORE PLZEŇ

Karla Steinera 13  
318 00, Plzeň  
Tel: +420 377 382 055  
Fax: +420 377 381 243  
Email: plzen@schrack.cz

### SCHRACK STORE Č.BUDĚJOVICE

Pekárenská 54  
370 01, ČESKÉ BUDĚJOVICE  
Tel: +420 386 350 138  
Fax: +420 387 312 474  
Email: c.budejovice@schrack.cz

### TECHNICKÁ KANCELÁŘ TEPLICE

Okružní 324  
417 22, Háj u Duchcova  
Tel: +420 724 301 257  
Fax: +420 281 008 462  
Email: t.konrad@schrack.cz

## SCHRACK TECHNIK – OSTATNÍ POBOČKY A ZASTOUPENÍ

### RAKOUSKO

Seybelgasse 13  
AT-1230 Wien  
Tel: +430 1 866 85-5900  
Fax: +430 1 866 85-98800  
E-Mail: info@schrack.at

### SLOVENSKO

Ivanská cesta 10/C  
821 04 Bratislava  
Tel: +421 (0)2 491 081 01  
Fax: +421 (0)2 491 081 99  
E-Mail: info@schrack.sk

### SLOVINSKO

Pamece 175  
SI-2380 Slovenj Gradec  
Tel: +386/2 883 92 00  
Fax: +386/2 884 34 71  
E-Mail: schrack.sg@schrack.si

### POLSKO

ul. Staniewicka 5  
PL-03-310 Warszawa  
Tel: +48 22/205 31 00  
Fax: +48 22/205 31 01  
E-Mail: se@schrack.pl

### RUMUNSKO

Str. Simion Barnutiu nr. 15  
RO-3700 Oradea  
Tel: +40 2/59 435 887  
Fax: +40 2/59 412 892  
E-Mail: schrack@schrack.ro

### MAĎARSKO

Vidor u. 5  
H-1172 Budapest  
Tel: +36 1/253 14 01  
Fax: +36 1/253 14 91  
E-Mail: schrack@schrack.hu

### CHORVATSKO

Zavrtnica 17  
HR-10000 Zagreb  
Tel: +385 1/605 55 00  
Fax: +385 1/605 55 66  
E-Mail: schrack@schrack.hr

### BULHARSKO

Prof. Tsvetan Lazarov 162 Druzha - 2  
BG-1582 Sofia  
Tel: +359/(2) 890 7913  
Fax: +359/(2) 890 7930  
E-Mail: sofia@schrack.bg

### BOSNA A HERCEGOVINA

Put za aluminijски kombinat bb  
88000, Mostar  
Tel: +387 / 36 333 666  
Fax: +387 / 36 333 667  
E-Mail: schrack@schrack.ba

### BELGIE

Twaalfapostelenstraat 14  
B-9051 Sint-Denijs-Westrem  
Tel: +32 9/384 79 92  
Fax: +32 9/384 87 69  
E-Mail: info@schrack.be

### SRBSKO

Kumodraska 260  
RS-11000 Beograd  
Tel: +381/11 309 2600  
Fax: +381/11 309 2620  
E-Mail: office@schrack.co.rs



WWW.SCHRACK.CZ

