

Stromwandler für Sammelschiene 50 x 10mm



Schrack-Info

- Einphasige Stromwandler 5A
- Für Kupferschienen bis 50 x 20 oder 60 x 10mm
- Primärströme 400...600A

MG956040-A

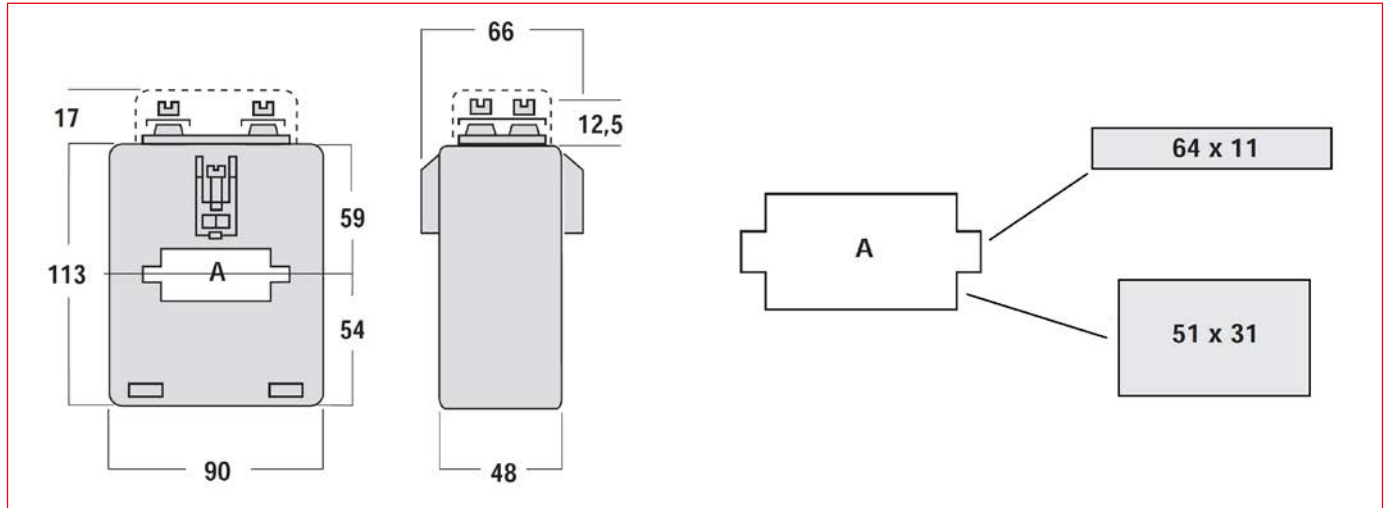
Technische Daten

Produktnormen	EN60044-1
Spezifikationen	
Nennstrom Primärseite I_{pr} :	400A, 600A
Nennfrequenz:	50Hz
Nennstrom Sekundärseite I_{pr} :	5A
Gehäuse	
Material	Polycarbonat selbstverlöschend
Schutzart (EN60529):	IP00 Klemme
	IP20 mit Klemmenabdeckung
Montage:	Durch Fixierschrauben auf der Stromschiene
Gewicht:	500 gr.
Anschluss	
Wicklung Sekundärseite:	Schraubklemmen M4 und Faston 6,3x0,8mm

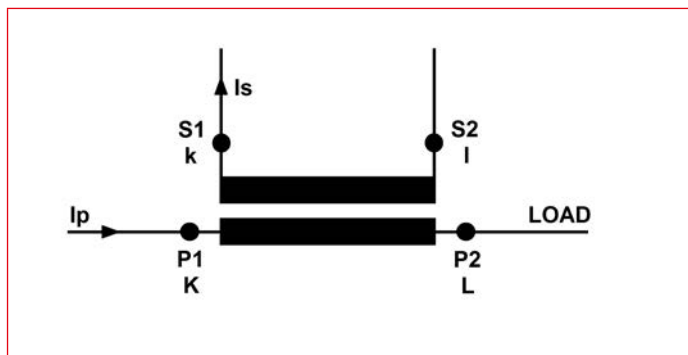
Nennbürde

Type:	Klasse 0,5	Klasse 1	Klasse 3
400/5A	-	4VA	6VA
600/5A	4VA	6VA	8VA

Maßskizze



Schaltbild



BEZEICHNUNG	VERFÜGBAR	STORE	BEST. NR.
400/5A			MG956040-A
600/5A			MG956060-A