

Stromwandler für Sammelschiene 65 x 32mm



MG957150-A

Schrack-Info

- Einphasige Stromwandler 5A
- Für Kupferschienen bis 65 x 32mm
- Primärströme 800...2000A

Technische Daten

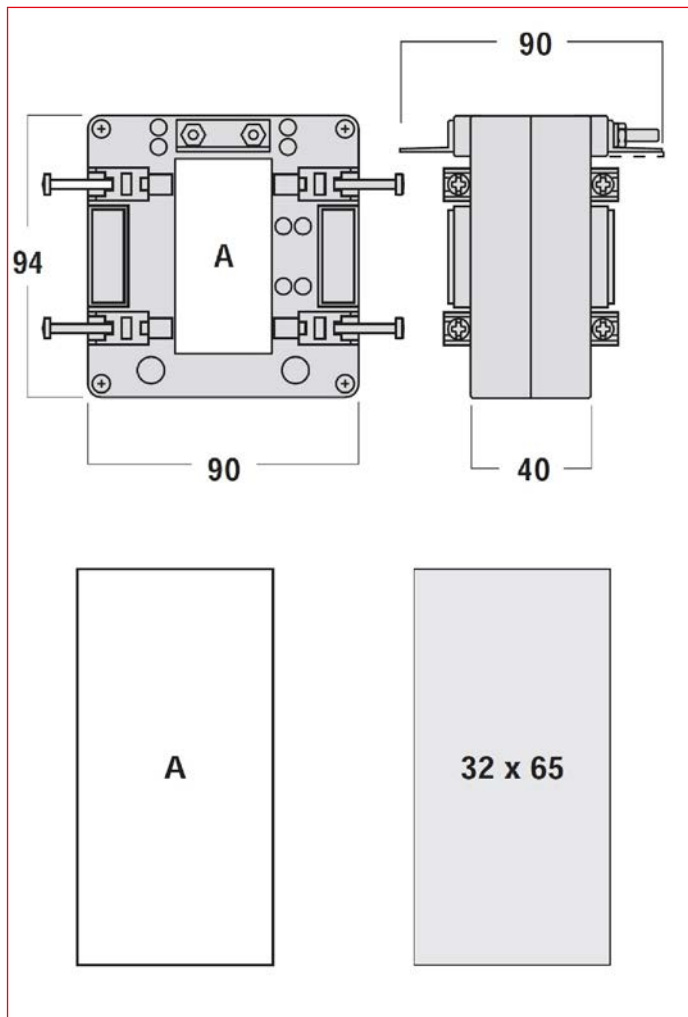
Produktnormen	EN60044-1, BS3938, BS7626
Spezifikationen	
Nennstrom Primärseite I _{pr} :	800A, 1000A, 1500A, 2000VA
Nennfrequenz:	50Hz
Nennstrom Sekundärseite I _{pr} :	5A
Gehäuse	
Material	Polycarbonat selbstverlöschend
Schutzart (EN60529):	Klasse V0 nach UL-94
	IP00 Klemmen
	IP20 mit Klemmenabdeckung
Montage:	Durch Fixierschrauben auf der Stromschiene
Gewicht:	750 gr.
Anschluss	
Wicklung Sekundärseite:	Schraubklemmen M4

Nennbürde

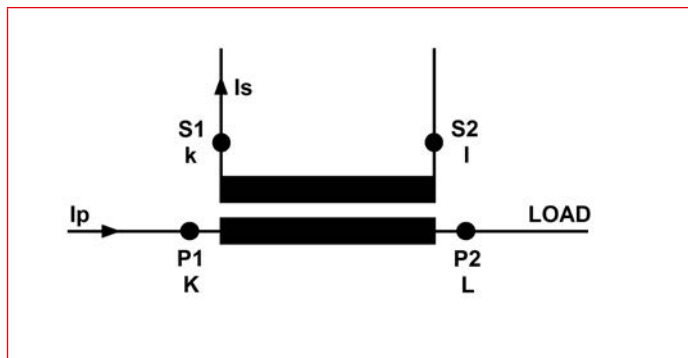
Type:	Klasse 0,5	Klasse 1	Klasse 3
800/5A	12VA	15VA	20VA
1000/5A	15VA	20VA	25VA
1500/5A	20VA	25VA	30VA
2000/5A	20VA	25VA	30VA

Stromwandler für Sammelschiene 65 x 32mm

Maßskizze



Schaltbild



BEZEICHNUNG	VERFÜGBAR	STORE	BEST. NR.
800/5A			MG957080-A
1000/5A			MG957100-A
1500/5A			MG957150-A
2000/5A			MG957200-A

