

DE

## Montage und Installationsanleitung

### Installationshinweise:

Montage und Installation nur durch entsprechend qualifiziertes Fachpersonal. Die landesspezifischen Vorschriften sind zu beachten.

### Bedienelemente

#### URAU3N11 / URAU3011

- 1 Zustandsanzeige:  
R: LED gelb  
Ausgangsrelais ist angezogen

#### URAP3011

- 2 Zustandsanzeige:  
U: LED grün  
Versorgungsspannung liegt an  
R: LED gelb  
Ausgangsrelais ist angezogen

### Elektrischer Anschluss

L1-L2-L3-N: Versorgungs- und Messspannung-  
3N~400/230V, 50/60Hz

11-12-14: Ausgangsrelaiskontakt  
AC1 5A/250V

### Funktionen

#### URAU3N11 / URAU3011

U Unterspannungsüberwachung

#### URAP3011

PS Phasenfolgeüberwachung  
PL Phasenausfallüberwachung

EN

## Assembly and installation instruction

### Installation instruction:

Assembly and installation should only be carried out by a suitably qualified person. The applicable national regulations must be complied with.

### Control elements

#### URAU3N11 / URAU3011

- 1 Status indication  
R: LED yellow  
Relay is active

#### URAP3011

- 2 Status indication:  
U/t: LED green  
Supply voltage applied  
R: LED yellow  
Relay is active

### Electrical connection

L1-L2-L3-N: Supply and measuring voltage  
3N~400/230V, 50/60Hz

11-12-14: Output relay  
AC1 5A/250V

### Functions

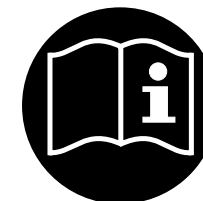
#### URAU3N11 / URAU3011

U Undervoltage monitoring

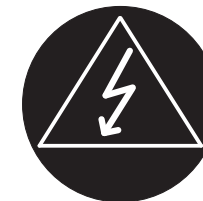
#### URAP3011

PS Phase sequence monitoring  
PL Phase loss monitoring

Assembly instructions  
Montageanleitung  
Pokyny k instalaci  
Pokyny k inštalácii  
Instrukcja instalacji  
Telepítési útmutató  
Upute za instaliranje  
Navodila za montažo  
Instruções de instalação  
Инструкције за уградњу  
Инструкции за  
инсталиране  
Инструкция по установке  
Montage handleiding  
Manuel d'installation  
Instruzioni per l'installazione  
Instrucciones de instalación  
تثبيت تامل تامي لعت

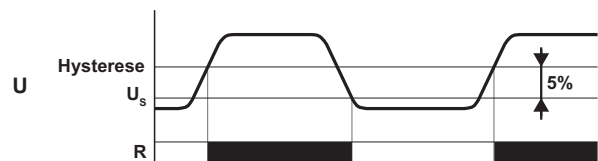


Danger, installation by electricians only  
Lebensgefahr, Montage nur durch Elektrofachkraft  
Nebezpečí ohrožení života, pouze po instalaci elektrikář  
Nebezpečnosť ohrozenia života, iba po inštalácii elektrikár  
Zagroženie života, tylko przez elektryka instalacji  
Életveszély, csak a telepítés villanyszerelő  
Opasnost za život, samo kroz instalacije električar  
Nevarnost za življenje, samo z vgradnjo električar  
Pericol de viață, numai prin electrician de instalare  
Opasnost po život, samo kroz instalacije električar  
Opasnost za života, samo kroz instalirane elektrotehnik  
Opasnost' dla'zhizni, toľko pri ustanovke elektrika  
Levensgevaar, installatie enkel door gekwalificeerde electricien  
Danger de mort, installation uniquement par électricien qualifié  
Pericolo di morte, installazione solo tramite un'elettricista  
Peligro de muerte, sólo a través de electricista instalador  
یابریک بیکرت لال خ نم ال، قایح لال ع ارطخ



**Funktionen / Functions / Fonctions / Funzioni / Funciones /**  
Функции

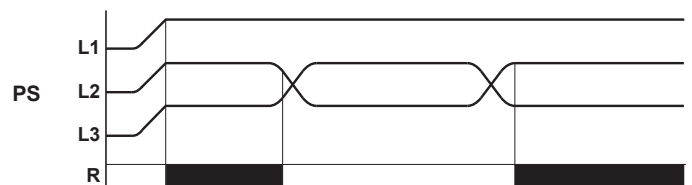
**URAU3N11 / URAU3011**



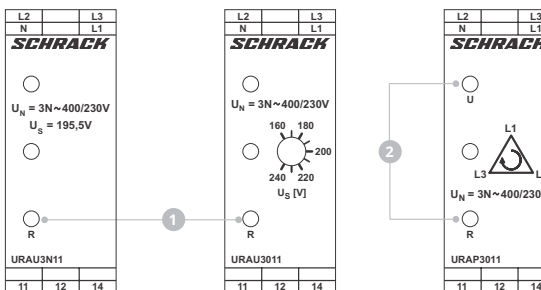
URAU3N11:  $U_s = 195,5V$

URAU3011:  $U_s = 160 \dots 240V$

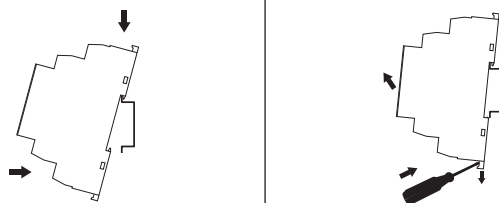
**URAP3011**



**Bedienelemente / Control elements / Eléments de commande /**  
Elementi di comando / Controles / Органы управления



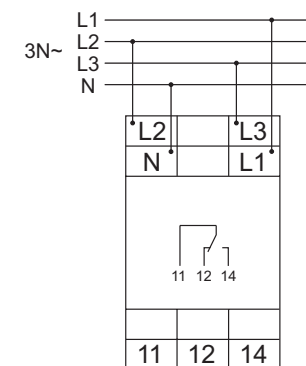
**Montage / Assembly / Montage / Montaggio / Montaje / Монтаж**



**Schraubklemmen / Screw terminals / Borne à vis / Morsetto a vite /**  
Terminal roscado / Винтовые клеммы

1 x 0,25 ... 2,5 mm <sup>2</sup> 23 ... 14 AWG	1 x 0,25 ... 2,5 mm <sup>2</sup> 2 x 0,25 ... 1,5 mm <sup>2</sup> 23 ... 14 AWG	1 x 0,25 ... 2,5 mm <sup>2</sup> 2 x 0,25 ... 1,5 mm <sup>2</sup> 23 ... 14 AWG						
Geeignet für / suitable for Phillips PH1		<table border="1"> <tr> <td>Abisolierlänge / stripping length</td> <td>7 mm</td> </tr> <tr> <td>Nm</td> <td>0.5</td> </tr> <tr> <td>lb-in</td> <td>4.5</td> </tr> </table>	Abisolierlänge / stripping length	7 mm	Nm	0.5	lb-in	4.5
Abisolierlänge / stripping length	7 mm							
Nm	0.5							
lb-in	4.5							

**Anschlussbilder / Connection diagram / Schémas de**  
raccordement / Schemi dei collegamenti / Esquema de conexiones /  
Схема подключения



**Abmessungen / Dimensions / Dimensions / Dimensioni /**  
Dimensiones / Размеры

